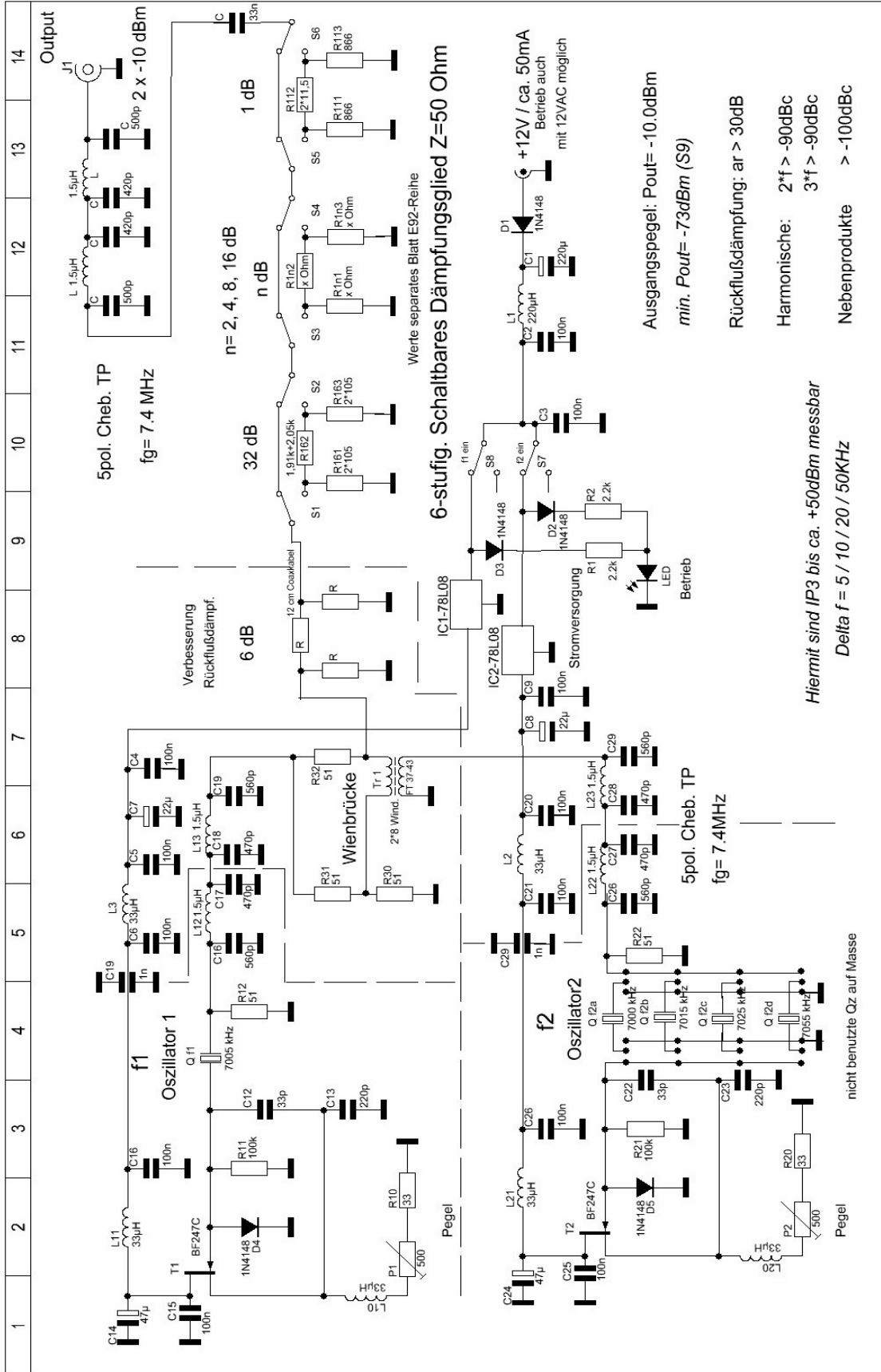


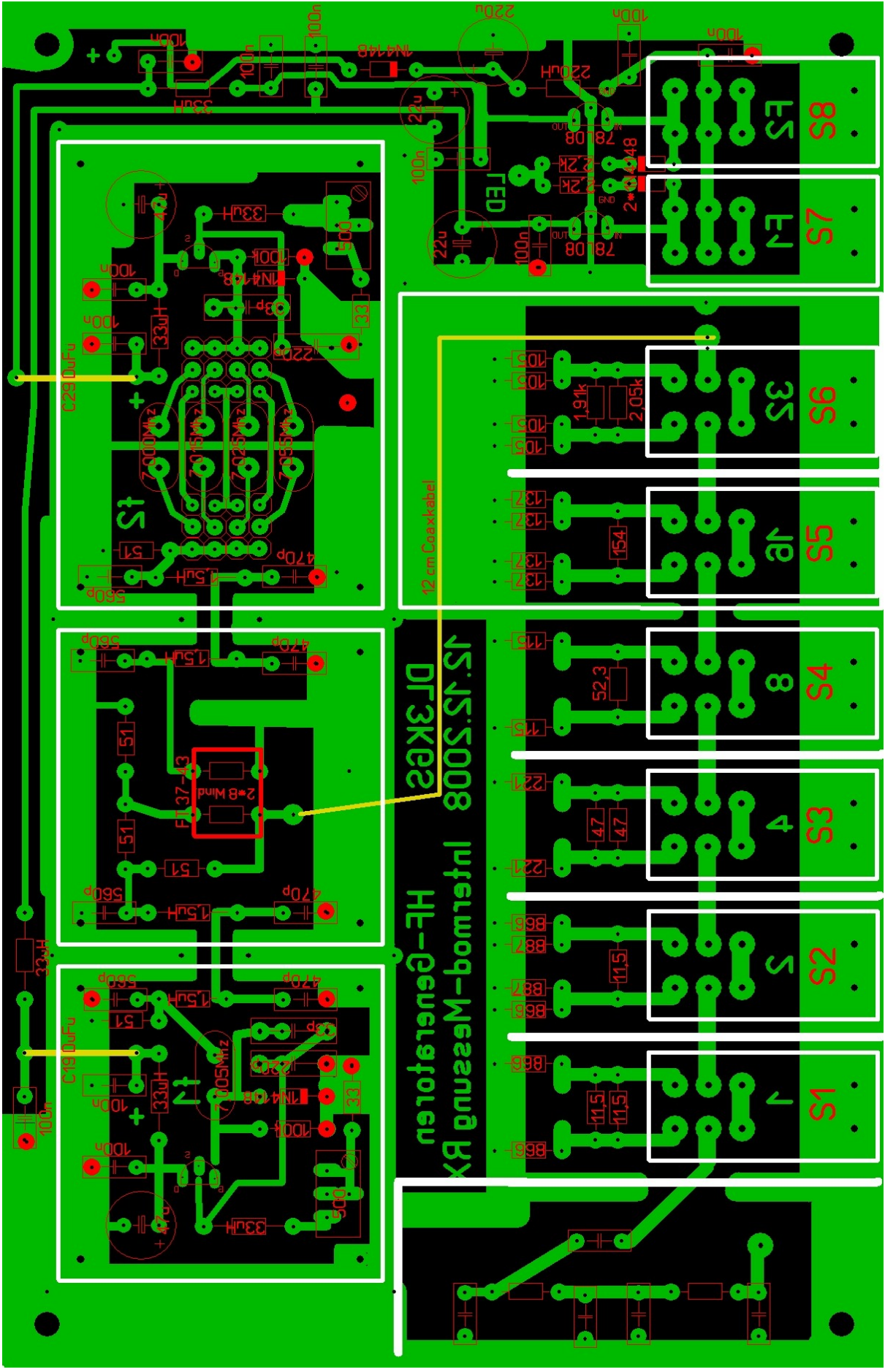
Zweifrequenz HF Generator für IP Messungen

Schaltplan

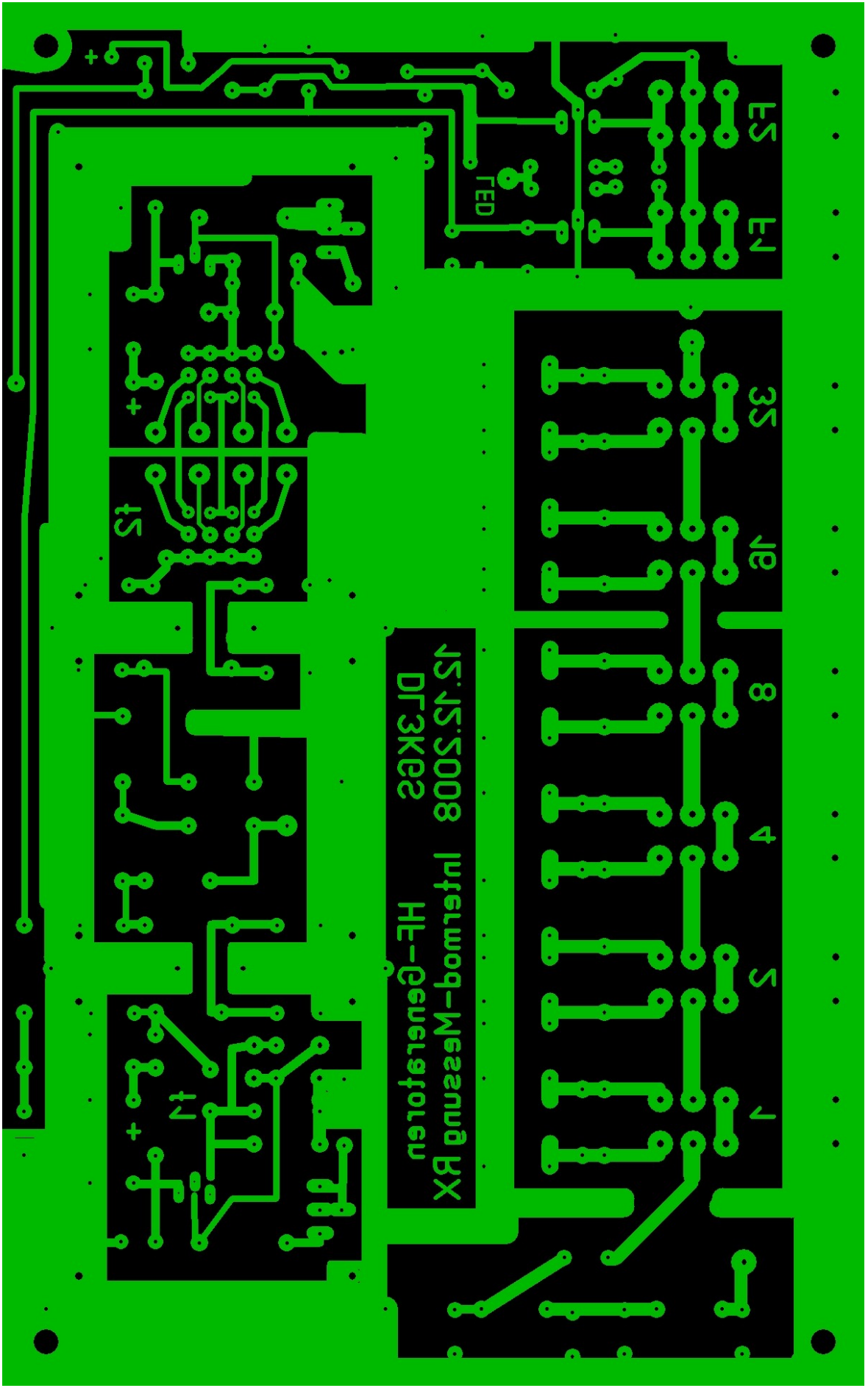


Änderungen		Bezeichnung		Blatt	
Datum	Name	Datum	Name	RX-Intermodulationsmessung	
01.01.2009	DD7YB	22.11.2008	DL3KGS	2-Ton-HF-Generator 7000KHz	
28.12.2008	DL3KGS	22.11.2008	DL3KGS	von	
				Zeichnungs-Nr.:	

Bestückungsplan



Layout



Bezeichnung	Wert	Bemerkung	Bestellnr./ Lieferant
C1	220u		RAD 220/63 /Reichelt
C2	100n		X7R-2,5 100N/Reichelt
C3	100n		X7R-2,5 100N/Reichelt
C4	100n		X7R-2,5 100N/Reichelt
C5	100n		X7R-2,5 100N/Reichelt
C6	100n		X7R-2,5 100N/Reichelt
C7	22µ/35V	Tantal 35V	Tantal 22/35 /Reichelt
C8	22µ/35V	Tantal 35V	Tantal 22/35 /Reichelt
C9	100n		X7R-2,5 100N/Reichelt
C20	100n		X7R-2,5 100N/Reichelt
C21	100n		X7R-2,5 100N/Reichelt
C12	33p	Glimmer	CY 22-2 33p /Reichelt
C22	33p	Glimmer	CY 22-2 33p /Reichelt
C13	220p	Glimmer	CY 22-2 220p /Reichelt
C23	220p	Glimmer	CY 22-2 220p /Reichelt
C14	47µ	35V	Tantal 47/35
C24	47µ	35V	Tantal 47/35
C15	100n		X7R-2,5 100N/Reichelt
C25	100n		X7R-2,5 100N/Reichelt
C16	560p	Glimmer	CY 22-2 560p /Reichelt
C19	560p	Glimmer	CY 22-2 560p /Reichelt
C26	560p	Glimmer	CY 22-2 560p /Reichelt
C29	560p	Glimmer	CY 22-2 560p /Reichelt
C17	470p	Glimmer	CY 22-2 470p /Reichelt
C18	470p	Glimmer	CY 22-2 470p /Reichelt
C27	470p	Glimmer	CY 22-2 470p /Reichelt
C28	470p	Glimmer	CY 22-2 470p /Reichelt
C19	1n	Durchführungs C	Flohmarkt
C29	1n	Durchführungs C	Flohmarkt
D1	1N4148	dient auch als Sicherung	1N 4148 /Reichelt
D2	1N4148		1N 4148 /Reichelt
D3	1N4148		1N 4148 /Reichelt
D4	1N4148		1N 4148 /Reichelt
D5	1N4148		1N 4148 /Reichelt
IC1	78L08	P-Spannungsregler	A 78L08 /Reichelt
IC2	78L08	P-Spannungsregler	A 78L08 /Reichelt
J1	Jumperpfosten		SL 10G 2,54 /Reichelt
J2	Jumperpfosten		SL 10G 2,54 /Reichelt
L1	220µH		SMCC 220 /Reichelt
L2	33µH		SMCC 33 /Reichelt
L3	33µH		SMCC 33 /Reichelt
L10	33µH		SMCC 33 /Reichelt
L20	33µH		SMCC 33 /Reichelt
L11	33µH		SMCC 33 /Reichelt
L21	33µH		SMCC 33 /Reichelt
L12	1.55µH		SMCC 1,50 /Reichelt
L13	1.55µH		SMCC 1,50 /Reichelt
L22	1.55µH		SMCC 1,50 /Reichelt
L23	1.55µH		SMCC 1,50 /Reichelt

P1	500	Spindeltrimmer	64W-500 /Reichelt
P2	500	Spindeltrimmer	64W-500 /Reichelt
Q f1	7005 kHz		7.005k / Funkamateurl Verlag
Q f2a	7000 kHz		7.000k / Funkamateurl Verlag
Q f2b	7015 kHz		7.015k / Funkamateurl Verlag
Q f2c	7025 kHz		7.025k / Funkamateurl Verlag
Q f2d	7255 kHz		7.055k / Funkamateurl Verlag
R1	2.2k		Metall 2,20k /Reichelt
R2	2.2k		Metall 2,20k /Reichelt
R10	33 Ohm		Metall 33,0 /Reichelt
R20	33 Ohm		Metall 33,0 /Reichelt
R11	100k Ohm		Metall 100K /Reichelt
R21	100k Ohm		Metall 100K /Reichelt
R12	51		Metall 51,0 /Reichelt
R22	51		Metall 51,0 /Reichelt
R111	866 Ohm	Dämpfungsglied	Metall 866 /Reichelt
R112	11,5 Ohm	Dämpfungsglied	Metall 11,5 /Reichelt
R112	11,5 Ohm	Dämpfungsglied	Metall 11,5 /Reichelt
R113	866 Ohm	Dämpfungsglied	Metall 866 /Reichelt
R121	866 Ohm	Dämpfungsglied	Metall 866 /Reichelt
R121	887 Ohm	Dämpfungsglied	Metall 887 /Reichelt
R122	11,5 Ohm	Dämpfungsglied	Metall 11,5 /Reichelt
R123	866 Ohm	Dämpfungsglied	Metall 866 /Reichelt
R123	887 Ohm	Dämpfungsglied	Metall 887 /Reichelt
R131	121 Ohm	Dämpfungsglied	Metall 121 /Reichelt
R132	887 Ohm	Dämpfungsglied	Metall 47 /Reichelt
R132	887 Ohm	Dämpfungsglied	Metall 47 /Reichelt
R133	121 Ohm	Dämpfungsglied	Metall 121 /Reichelt
R141	115 Ohm	Dämpfungsglied	Metall 115 /Reichelt
R142	52,3 Ohm	Dämpfungsglied	Metall 52,3 /Reichelt
R143	115 Ohm	Dämpfungsglied	Metall 115 /Reichelt
R151	137 Ohm	Dämpfungsglied	Metall 137 /Reichelt
R151	137 Ohm	Dämpfungsglied	Metall 137 /Reichelt
R152	154 Ohm	Dämpfungsglied	Metall 154 /Reichelt
R153	137 Ohm	Dämpfungsglied	Metall 137 /Reichelt
R153	137 Ohm	Dämpfungsglied	Metall 137 /Reichelt
R161	105 Ohm	Dämpfungsglied	Metall 105 /Reichelt
R161	105 Ohm	Dämpfungsglied	Metall 105 /Reichelt
R162	1,9 kOhm	Dämpfungsglied	Metall 1,91k /Reichelt
R162	2,05 kOhm	Dämpfungsglied	Metall 2,05k /Reichelt
R163	105 Ohm	Dämpfungsglied	Metall 105 /Reichelt
R163	105 Ohm	Dämpfungsglied	Metall 105 /Reichelt
R30	51 Ohm	Wienbrücke	Metall 51,0 /Reichelt
R31	51 Ohm	Wienbrücke	Metall 51,0 /Reichelt
R32	51 Ohm	Wienbrücke	Metall 51,0 /Reichelt

S1	Umschalter	Dämpfungsglied	MS 500FVT / Reichelt
S2	Umschalter	Dämpfungsglied	MS 500FVT / Reichelt
S3	Umschalter	Dämpfungsglied	MS 500FVT / Reichelt
S4	Umschalter	Dämpfungsglied	MS 500FVT / Reichelt
S5	Umschalter	Dämpfungsglied	MS 500FVT / Reichelt
S6	Umschalter	Dämpfungsglied	MS 500FVT / Reichelt
S7	Umschalter	Einschalter f1	MS 500FVT / Reichelt
S8	Umschalter	Einschalter f2	MS 500FVT / Reichelt
T1	J310	oder U310	J310 / Reichelt
T2	J310	oder U310	J310 / Reichelt
Tr1	8Wind.	FT 37-43 Bifilar wickeln	FT 37-43 / Reichelt
Kabel	12cm		RG174 Coaxkabel (besser Teflon- oder Semirigid-Kabel
Stecker 12V		Japan Buchse	HS 25-14 / Reichelt
Buchse 12V		Japan Stecker	HEBLM 25 / Reichelt
Gehäuse	2 mal	37*37*20mm	1B /Otto Schubert GmbH
Gehäuse	1 mal	37*55*20mm	12B /Otto Schubert GmbH
Gehäuse	1 mal	102*162*30mm	11 /Otto Schubert GmbH